

印刷会社のお仕事を分かりやすくご紹介!!

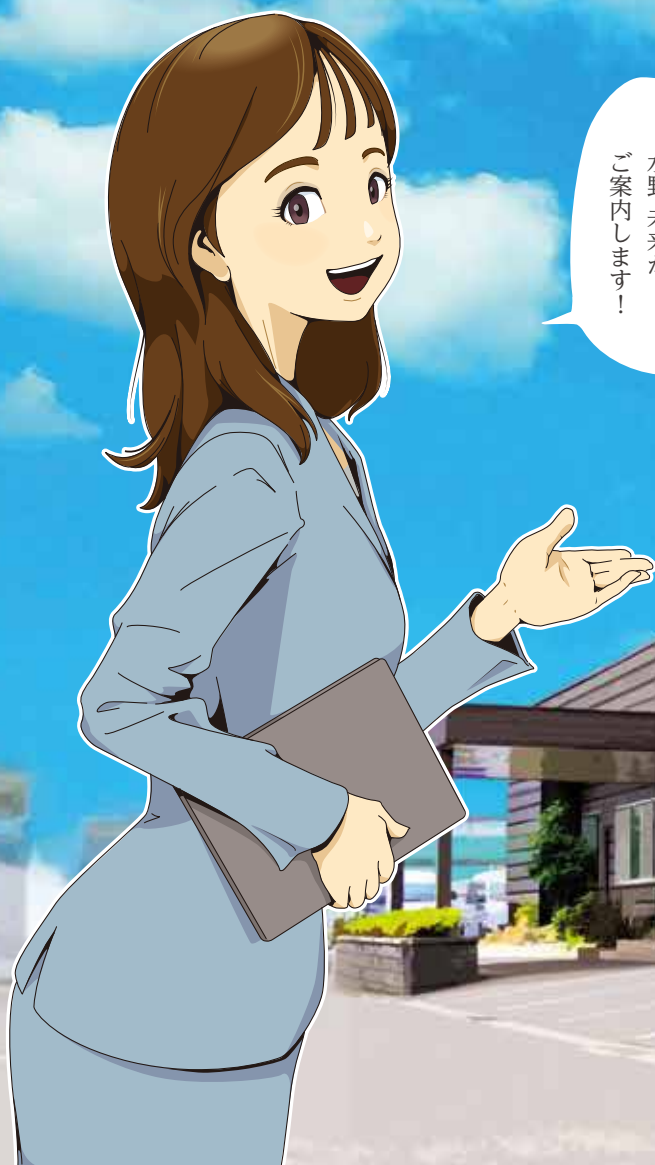
マンガで
わかる

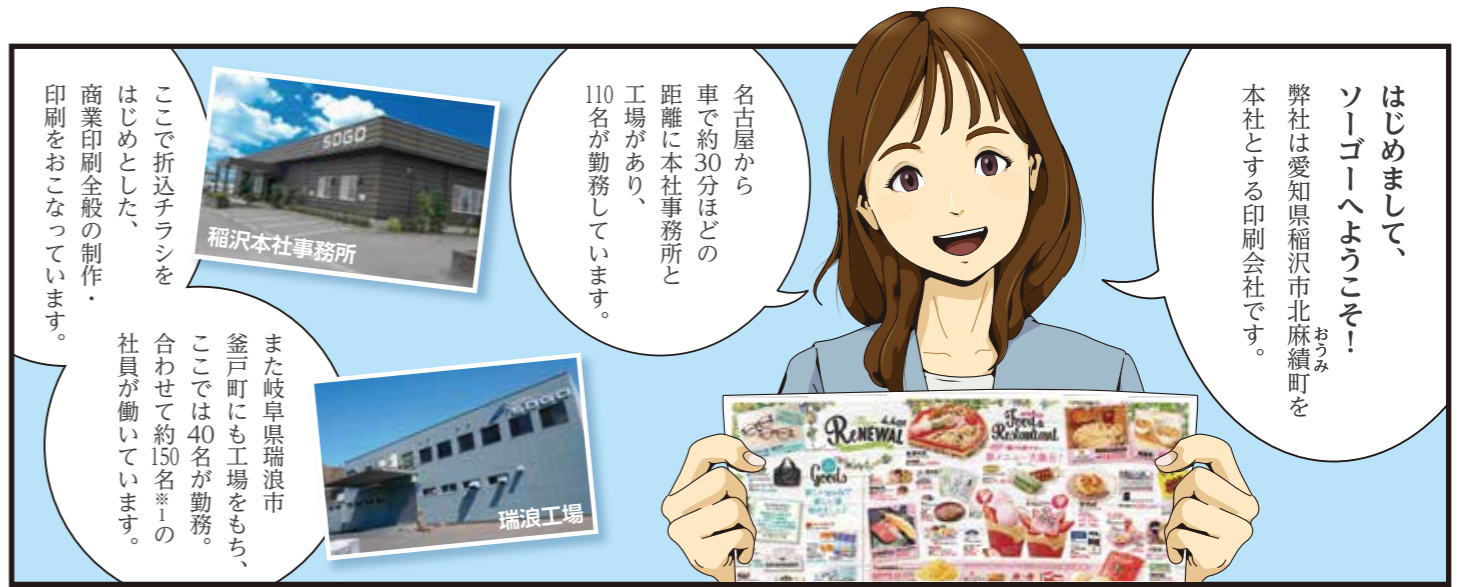
 株式会社 ソーゴ

リクルート用

会社案内

今回の案内人
水野 未来が
ご案内します!







営業からの情報を元に、専用ソフト※2を使用しレイアウト、写真配置等を行い紙面を作り上げていきます。

※2: Adobe Illustrator

先輩や上司にアドバイスを受ながら、完成度を高めていきます。

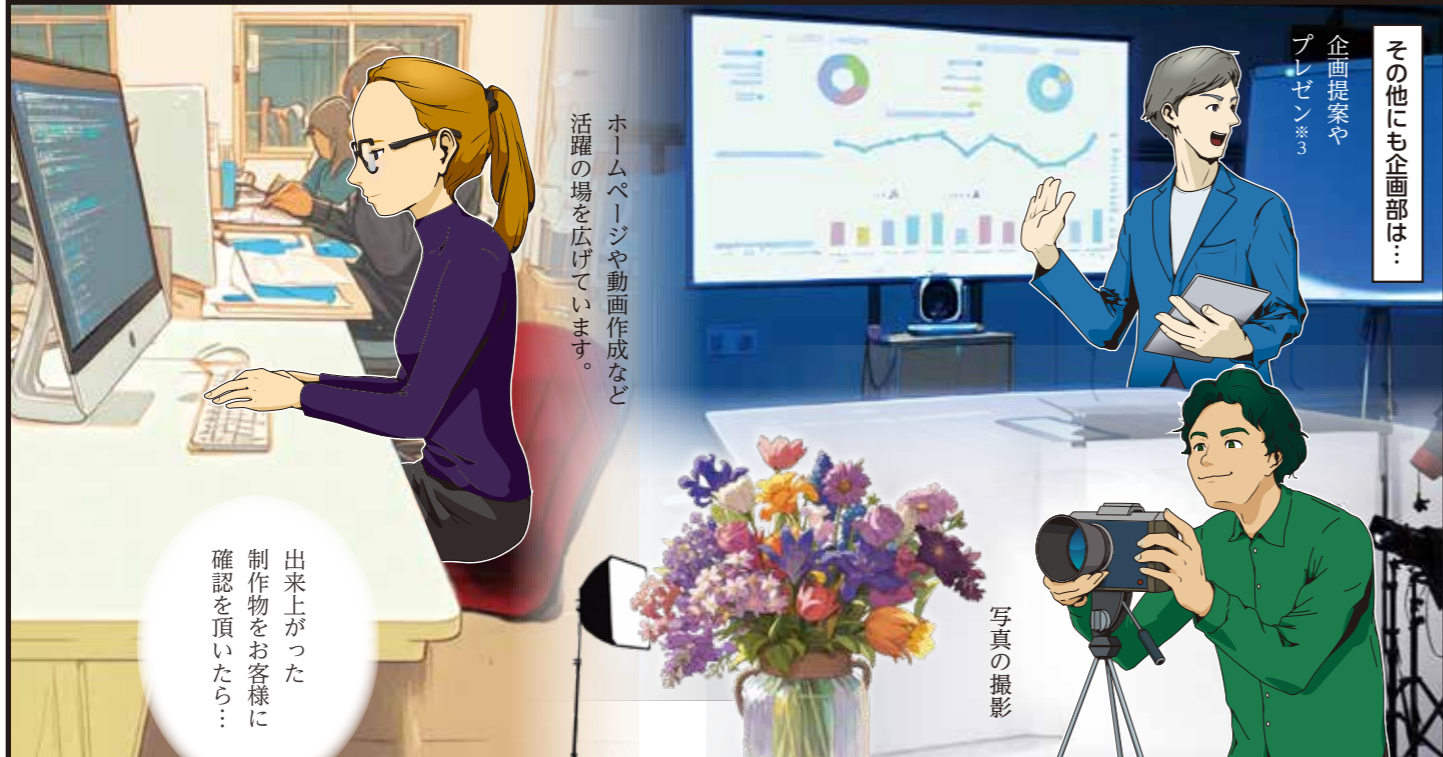


打ち合わせ風景

営業がお客様の元へ到着した様です。打ち合わせではお客様のご要望・ご予算と照らし合わせながら、紙の種類から納期まで最適な提案を行います。時には、お客様の意図を汲み取り、紙媒体以外のご提案も。

ターゲット層を考慮すると、WEB広告も効果的ではないでしょうか！

いいね！



その他にも企画部は...

企画提案やプレゼン※3

ホームページや動画作成など活躍の場を広げています。

写真の撮影

出来上がった制作物をお客様に確認を頂いたら...



社内に戻り、お届けするまでの予定・見積りもりの作成・折込みの手配まで担当営業が責任を持って対応します。

それから打ち合わせの内容をまとめてチラシやカタログ等をデザインする「企画部」へつなげます。



企画部

こちらは「企画部」の作業エリアです。企画部では営業と打ち合わせを行い、具体的にどう紙面に表現すればお客様のご要望にお応えできるか考え、制作しています。

お客様はインパクトのあるデザインがご要望なんだけど。

それではタイトルの処理や色使いなどで目を引くデザインを制作してみます！

企画部主任 竹木 華



製造部プリプレス課(刷版)

「プリプレス課(刷版)」では企画部が作成したデータを印刷用データに変換する作業を行います。

変換されたデータで「刷版」を製作します。



「刷版」とは、印刷用データをアルミの板にレーザーで焼き付けた物です。これを印刷機にセットし、印刷します。



作成データに不備がないか、十分に確認し、

完成データを次の部署(プリプレス課)へ渡します。

よろしくお祈りします！

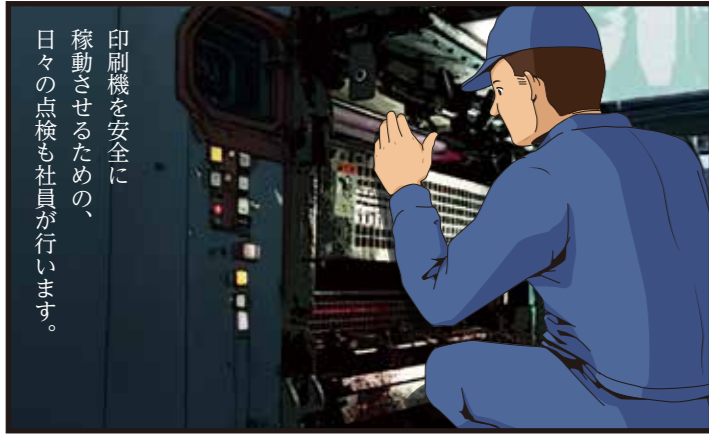
※2:主に使用するソフトは「illustrator」「photoshop」です。 ※3:プレゼンテーションの略。制作の意図やこだわりをお客様や営業に的確に伝えます。



ここはオペレーションルーム。ここで印刷機を制御しています。



輪転印刷機専用紙で直径1m、高さ約76cmのロール状の紙を使用します。



印刷機を安全に稼働させるための、日々の点検も社員が行います。



検品！※4



また、名刺のような少数数の印刷やハガキの宛名印字など、1点1点氏名や住所等の内容を変えた印刷も可能です。その際はこちらのオンデマンド印刷機を使用します。



製造部 生産管理課

次の部門は「生産管理課」です。営業と製造を繋ぐ部門となります。インキ・用紙の発注、発送手配など印刷を進めるための調整を行います。

生産管理課 課長 今田 篤弘

各部署に働きかけ、効率的に仕事を回し、生産性を高め、お客様のニーズに柔軟に対応します。

毎週印刷できるから、例の案件前において！

この前話した案件の印刷部も用紙が済みましたよ！



輪転課 機長 内山 龍二

よし印刷スタート！

1台で両面フルカラー印刷できる、大量ロットの印刷に適した設備です。このような設備を、稲沢工場に3基、瑞浪工場に3基、計6基所持しています。※5

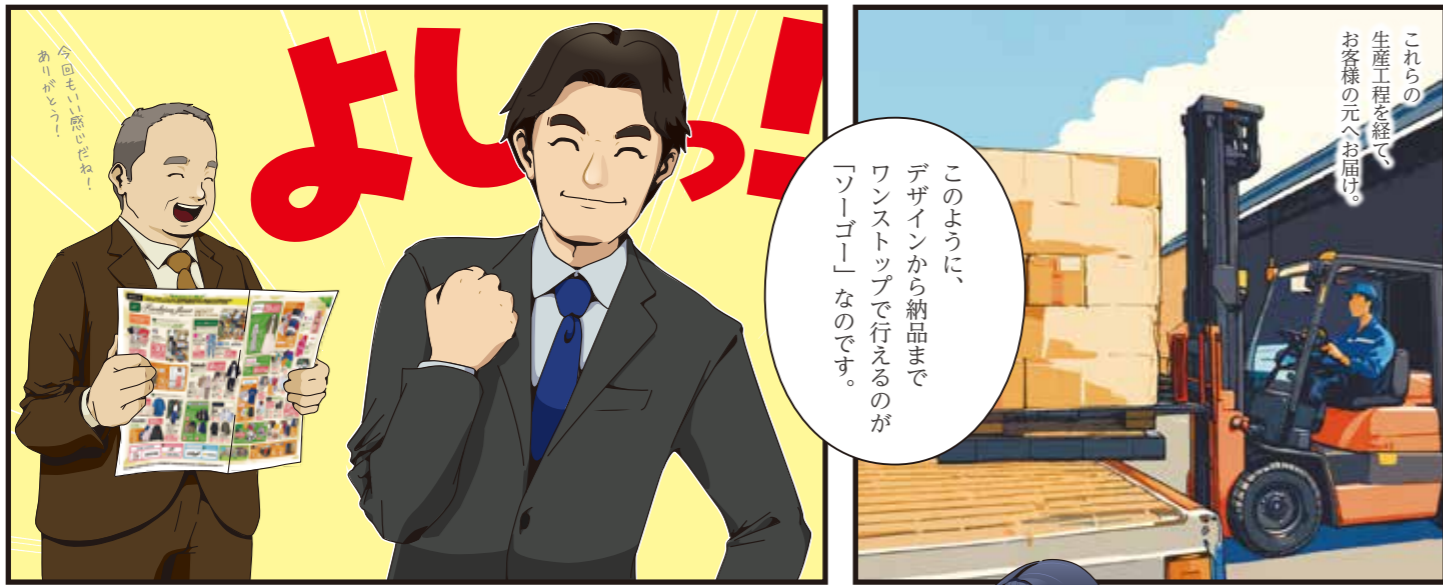


製造部 輪転課

そしていよいよ印刷へ。これが「オフセット輪転印刷機」で全長約30mの大型機械。

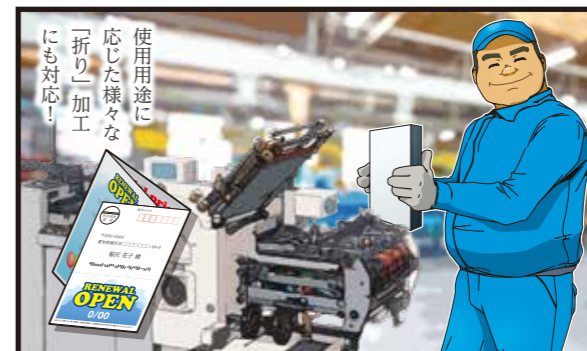
ゴォォォォ

※4：色の濃度、汚れなど製品の品質をチェックします。 ※5：稲沢工場「折込チラシ」の印刷に適したB判輪転機を3基。瑞浪工場「カタログなどの冊子類」に適したA判輪転機を2基+B判輪転機を1基。



ソーゴー社員の出身校一覧<一例>

- 稲沢高校 / 稲沢東高校 / 杏和高校 / 津島北高校 / 名古屋工学院専門学校 / 多治見工業高校 / 土岐商業高校 / 瑞浪高校 / トライデント専門学校 / 日本デザイナー芸術学院 / 愛知大学 / 愛知学院大学 / 大同工業大学 / 中部大学 / 名古屋文理大学 / 名古屋学芸大学 / 名古屋芸術大学 / 名古屋造形大学



※6：B4サイズ。一般的な折り込みチラシのサイズ。 ※7：印刷が完了すること。

沿革

- 1965 「総合紙工印刷」創業
- 1967 名古屋市中区で「総合紙工印刷株式会社」として営業開始
- 1969 名古屋市中区金山に3階建の本社社屋を建築、営業・生産・業務の本拠となる
- 1973 企画デザイン及び商品開発部門を設立
- 1975 名古屋市中区金山に本社社屋を新築し、製版部門を旧社屋に移し一貫生産ラインを敷く
- 1980 稲沢市に第一工場(オフセット輪転機)建設(敷地面積 2,300㎡)
- 1981 三菱菊全4色オフセット印刷機導入
- 1988 社名を「株式会社ソーゴ」で改称
稲沢第二工場・営業本部設立(敷地面積 3,387㎡)
- 1991 大日本スクリーン版下システム(IP5000)導入
三菱B縦半裁4+4色オフセット輪転機(LITHOPIA800)導入
- 1993 大日本スクリーン製版システム(シグマ2800SPX)導入
- 1999 レナトス(大河)・フィルムセッター導入
Macintosh DTPシステム導入
- 2001 大日本スクリーンCTP(PT-R8000)導入
- 2006 大日本スクリーンCTP(PT-R8800)導入・中綴機8鞍導入
三菱B縦半裁4+4色オフセット輪転機(LITHOPIA800)導入
- 2007 大日本スクリーンCTP(PT-R6600S)・中綴機8鞍導入
小松印刷株式会社へ株式譲渡、小松印刷グループの一員となり本社を稲沢市に移す
- 2008 ホリゾン菊全判紙折り機(AFC-744AKT)導入
小森B縦半裁4+4色オフセット輪転機(SYSTEM 35SII)導入
小森菊全4色オフセット枚葉機(LITHRONE S40)導入
- 2009 オンデマンド印刷機(XEROX 700 Digital Color Press)導入
- 2011 小森B縦半裁4+4色オフセット輪転機(SYSTEM 35SII)導入
- 2013 小森A横全判4+4色オフセット輪転機(SYSTEM 38SIII)導入(瑞浪工場)
岐阜県瑞浪市に瑞浪工場取得(敷地面積 7,054.58㎡)
- 2014 瑞浪工場に加工場を増築
- 2015 小森B縦半裁4+4色オフセット輪転機(SYSTEM 35SII)導入(稲沢工場)
オンデマンド印刷機(XEROX Versant 2100 Press)導入(稲沢工場)
- 2017 小森B縦半裁4+4色オフセット輪転機(SYSTEM 35SII)導入(瑞浪工場)
- 2020 三光 中綴機(200型)8鞍 導入(稲沢工場)
小森A横全判4+4色オフセット輪転機(SYSTEM 38SIII)導入(瑞浪工場)
- 2023 オンデマンド印刷機(RICOH Pro C7200)導入(稲沢工場)
- 2024 大判検版システム S-Scan導入(瑞浪工場)

企業概要

名称 株式会社ソーゴ **設立** 1967年1月17日 **代表者** 代表取締役社長 水野愛子
資本金 3,000万円 **従業員数** 150名
業務内容 ○紙媒体の企画・提案、デザイン、印刷、加工(チラシ、パンフレット、リーフレット、ポスター、POP、カタログ、会社案内、社内報、広報誌、名刺、など)
 ○デジタルコンテンツの企画・提案、制作(HP・LP・バナー・アプリなど)
 ○デジタルサイネージの機器販売・レンタル、コンテンツ制作など
 ○装飾物のデザイン・製作(リクルートブース装飾・イベントブース装飾・店内装飾など)

本社・稲沢工場

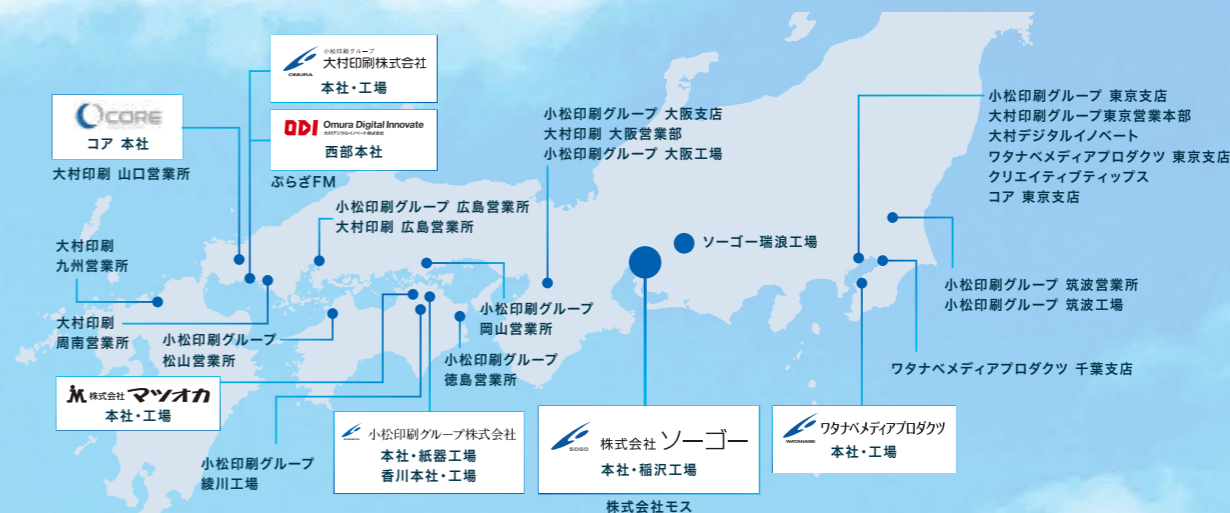
〒492-8448
 愛知県稲沢市北麻績町沼23番地
 tel.0587-36-3981 (代)
 fax.0587-36-3232

瑞浪工場

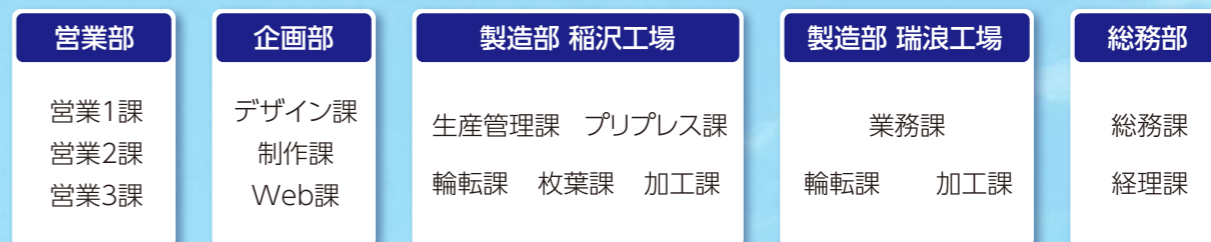
〒509-6472
 岐阜県瑞浪市釜戸町681-1
 tel.0572-63-3300
 fax.0572-63-5035

関連会社

小松印刷グループ株式会社 / 大村印刷株式会社 /
 大村デジタルインノベート株式会社 / 株式会社コア /
 ワタナベメディアプロダクツ株式会社 / 株式会社マツオカ /
 クリエイティブ ティップス / 株式会社モス



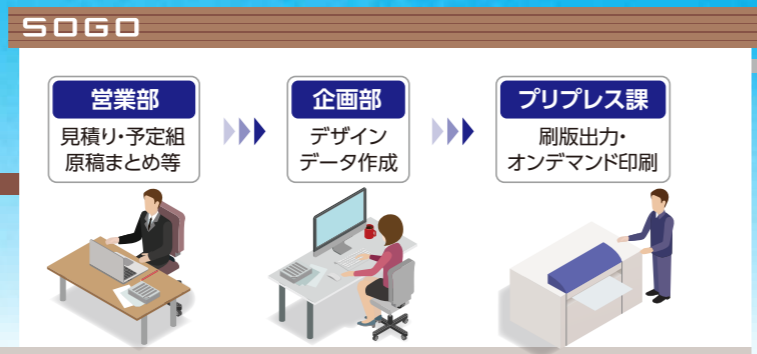
会社組織図



お客様の元へ製品が届くまで

依頼

打ち合わせ



■ 株式会社ソーゴー 本社・稲沢工場



■ 株式会社ソーゴー 瑞浪工場



グーグルマップで検索すればストリートビュー(屋内版)で社内風景もご覧頂けます。



株式会社 ソーゴー

〒492-8448 愛知県稲沢市北麻績町沼23番地



0120-990-515

※携帯電話又は固定電話からお掛けください。
※ソーゴー本社につながります。

平日9:00~17:00まで受付
総務部 採用担当まで

MAIL jinji@sogo-aichi.co.jp

URL <https://sogo-aichi.co.jp/>



詳しくは 印刷 ソーゴー 愛知 で 検索